






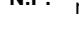

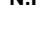
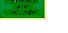


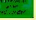


OBJAŚNIENIA DO ZNAKÓW

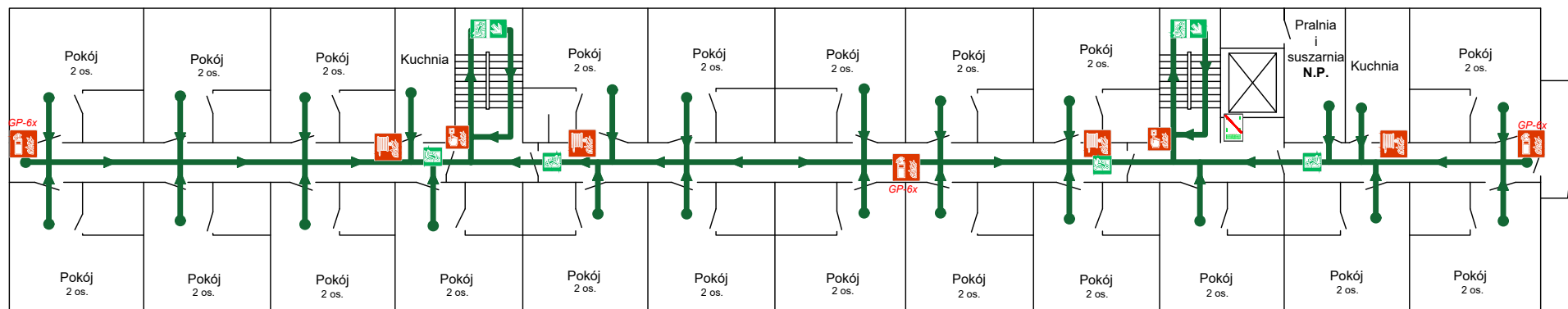
-  gaśnica
-   kierunek ewakuacji/ strzałka kierunkowa
-   wyjście ewakuacyjne
-  ręczny ostrzegacz pożarowy
-  hydrant wewnętrzny
-  oddymianie
-  N.P. pomieszczenie nieprzeznaczone na pobyt ludzi
-   kierunek ewakuacji schodami w dół
-  zakaz korzystania z windy w razie pożaru
-  przeciwpożarowy wyłącznik prądu
-  główny zawór gazu

ZACHOWANIE W PRZYPADKU POWSTANIA POŻARU

-  **998 112**
- Z najbliższego telefonu zaalarmuj Straż Pożarną i podaj:**
 - co się pali?
 - (rodzaj pomieszczenia lub jaki budynek itp. względnie rodzaj innego zdarzenia przy którym niezbędna jest interwencja służ ratowniczych)
 - gdzie się pali?
 - adres, jakie jest zagrożenie czy w obiekcie, znajdują się ludzie, jakie obiekty są w sąsiedztwie i czy są zagrożone
 - kto zgłasza?
-  
 - przeprowadzić ewakuację osób
 - ewakuować się zgodnie z planem
 - zamknąć drzwi
 - postępować zgodnie z instrukcją
- 
 - podejmij próbę gaszenia pożaru
 - korzystaj z podręcznego sprzętu do gaszenia

ZL V
do 40 osób na kondygnacji
(w tym 23 miejsca noclegowe)

PLAN OBIEKTU I WARUNKÓW EWAKUACJI
DOM STUDENCKI "ATOL"
ul. Andrzejewskiego 11/17, Poznań
PARTER



ZACHOWANIE W PRZYPADKU POWSTANIA POŻARU



998 112

Z najbliższego telefonu zaalarmuj
Straż Pożarną i podaj:

- co się pali?
(rodzaj pomieszczenia lub jaki budynek
itp. względnie rodzaj innego zdarzenia
przy którym niezbędna jest interwencja
służ ratowniczych)

- gdzie się pali?
adres, jakie jest zagrożenie czy w obie-
kcie, znajdują się ludzie, jakie obiekty są
w sąsiedztwie i czy są zagrożone

- kto zgłasza?



- przeprowadzić ewakuację osób
- ewakuować się zgodnie z planem
- zamknąć drzwi
- postępować zgodnie z instrukcją



- podejmij próbę gaszenia pożaru
- korzystaj z podręcznego sprzętu
do gaszenia

OBJAŚNIENIA DO ZNAKÓW



gaśnica



kierunek ewakuacji/ strzałka kierunkowa



ręczny ostrzegacz pożarowy



hydrant wewnętrzny

N.P.

pomieszczenie nieprzeznaczone
na pobyt ludzi



kierunek ewakuacji schodami w dół



zakaz korzystania z windy
w razie pożaru

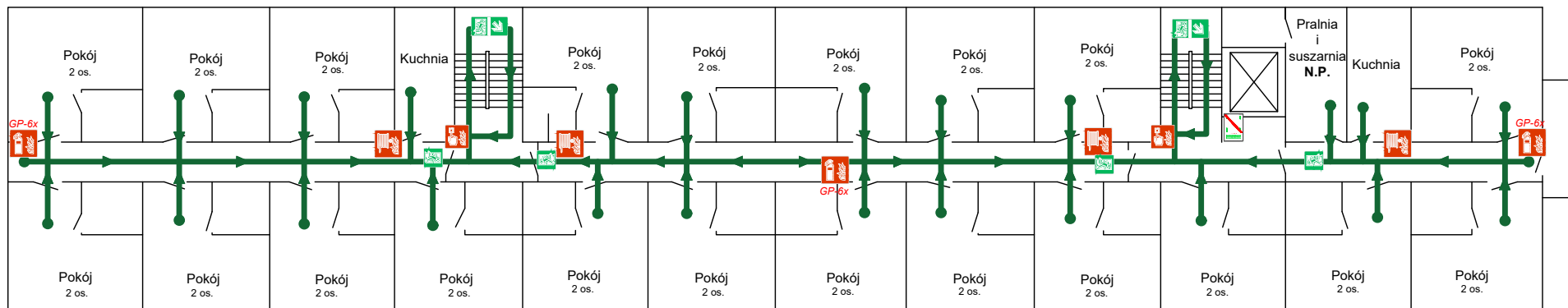
ZL V

42 miejsca noclegowe na kondygnacji

PLAN OBIEKTU I WARUNKÓW EWAKUACJI

DOM STUDENCKI "ATOL"

ul. Andrzejskiego 11/17, Poznań
I PIĘTRO



ZACHOWANIE W PRZYPADKU POWSTANIA POŻARU



998 112

Z najbliższego telefonu zaalarmuj Straż Pożarną i podaj:

- co się pali?
(rodzaj pomieszczenia lub jaki budynek itp. względnie rodzaj innego zdarzenia przy którym niezbędna jest interwencja służ ratowniczych)

- gdzie się pali?
adres, jakie jest zagrożenie czy w obiekcie, znajdują się ludzie, jakie obiekty są w sąsiedztwie i czy są zagrożone

- kto zgłasza?



- przeprowadzić ewakuację osób
- ewakuować się zgodnie z planem
- zamknąć drzwi
- postępować zgodnie z instrukcją



- podejmij próbę gaszenia pożaru
- korzystaj z podręcznego sprzętu do gaszenia

OBJAŚNIENIA DO ZNAKÓW



gaśnica



kierunek ewakuacji/ strzałka kierunkowa



ręczny ostrzegacz pożarowy



hydrant wewnętrzny

N.P.

pomieszczenie nieprzeznaczone na pobyt ludzi



kierunek ewakuacji schodami w dół



zakaz korzystania z windy w razie pożaru

ZL V

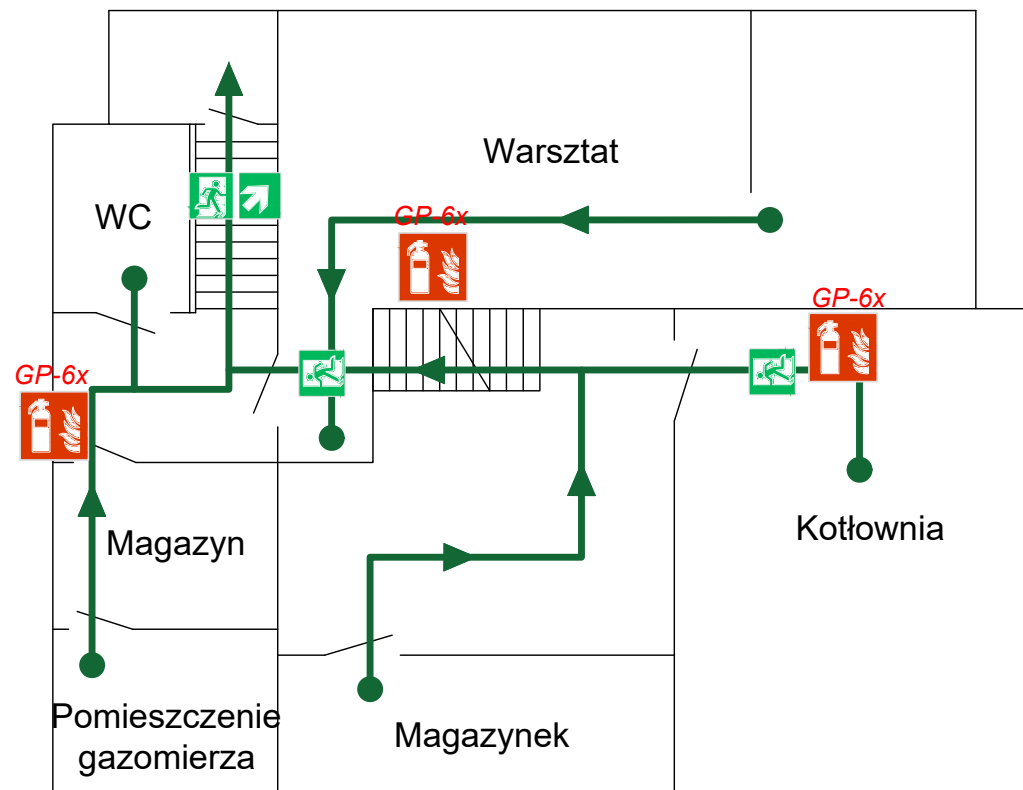
42 miejsca noclegowe na kondygnacji

PLAN OBIEKTU I WARUNKÓW EWAKUACJI

DOM STUDENCKI "ATOL"

ul. Andrzejewskiego 11/17, Poznań

III PIĘTRO



ZACHOWANIE W PRZYPADKU POWSTANIA POŻARU



998 112

Z najbliższego telefonu zaalarmuj Straż Pożarną i podaj:

- co się pali?
(rodzaj pomieszczenia lub jaki budynek itp. względnie rodzaj innego zdarzenia przy którym niezbędna jest interwencja służ ratowniczych)
- gdzie się pali?
adres, jakie jest zagrożenie czy w obiekcie, znajdują się ludzie, jakie obiekty są w sąsiedztwie i czy są zagrożone
- kto zgłasza?



- przeprowadzić ewakuację osób
- ewakuować się zgodnie z planem
- zamknąć drzwi
- postępować zgodnie z instrukcją



- podejmij próbę gaszenia pożaru
- korzystaj z podręcznego sprzętu do gaszenia

OBJAŚNIENIA DO ZNAKÓW



gaśnica



kierunek ewakuacji/ strzałka kierunkowa



kierunek ewakuacji - schodami w górę

PM

gęstość obciążenia ogniowego
 $Q \leq 500 \text{ [MJ/m}^2\text{]}$

PLAN OBIEKTU I WARUNKÓW EWAKUACJI

DOM STUDENCKI "ATOL"

ul. Andrzejewskiego 11/17, Poznań
PIWNICA